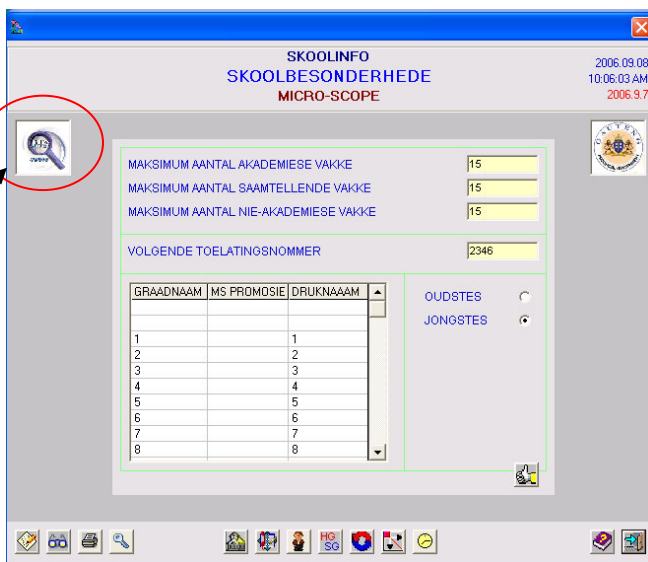


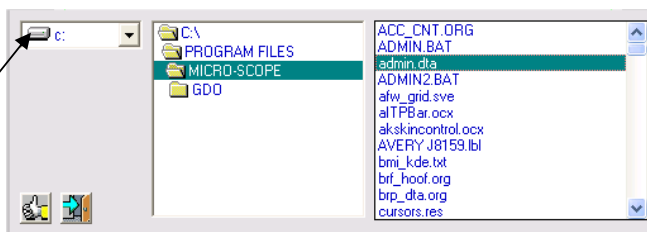
## Invoer van skoolwapen / Input schoolbadge

- 'Save' die wapen op 'n stiftie of 'Flash disk' / Save the badge on a stifty or Flash disk (Save attachments)

-  >  Skoolbesonderhede / School details



- Regskliek op die blokkie aan die links bo / Right click on the block on the top left
- Verander na die dryf waarop die wapen is en dubbel kliek die naam van die lêer / Change the drive and double click the file.



- Kliek op / Click on 